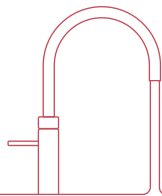


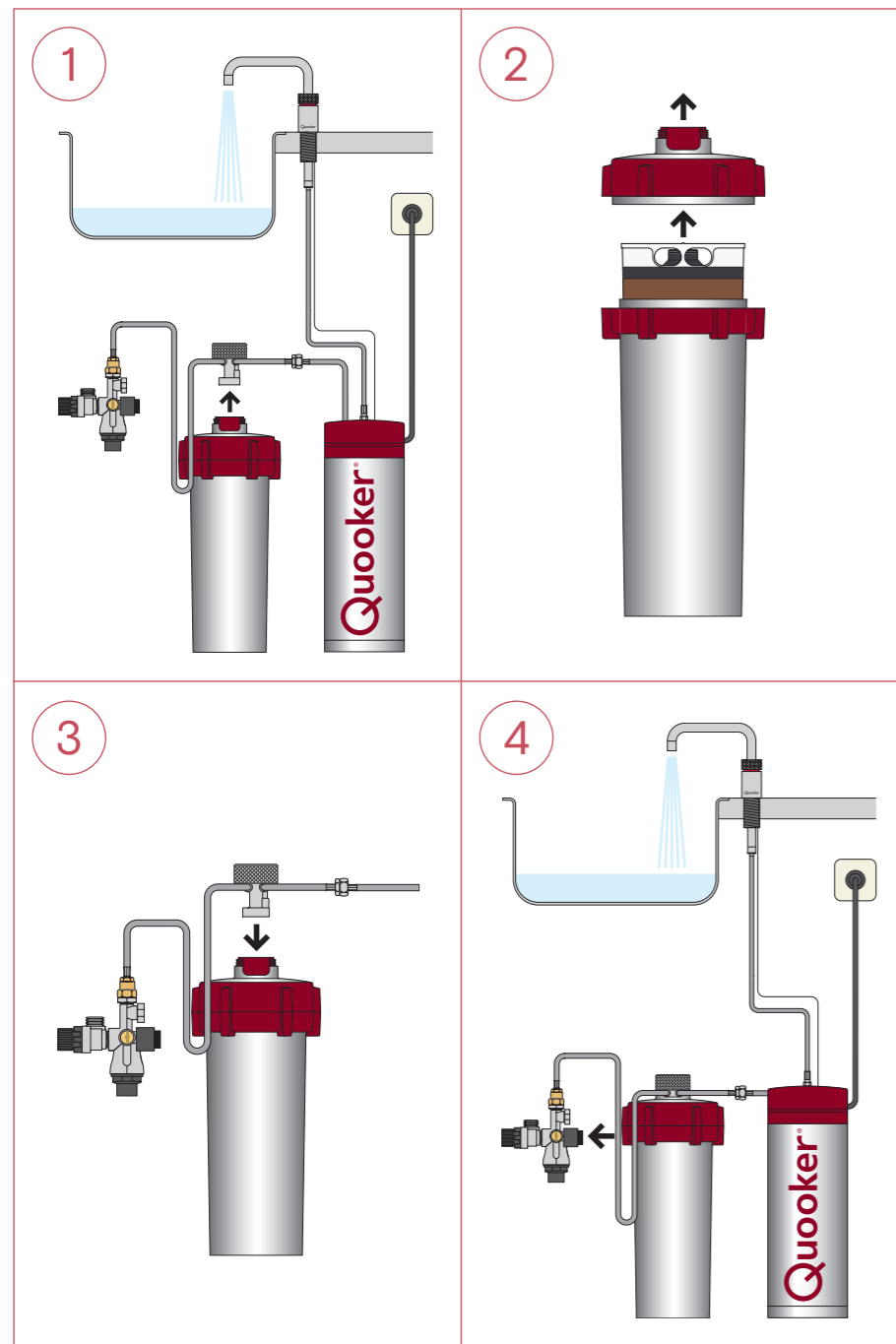
Austausch der Scale Control-Patrone



Quooker®

Austausch der Patrone

- Die Patrone sollte ausgetauscht werden bevor sie nicht mehr aufnahmefähig ist.
- Zur Überprüfung der Aufnahmefähigkeit der Patrone empfehlen wir, die Wasserhärte des Quooker-Wassers zum Zeitpunkt des voraussichtlichen Ablaufdatums der Patrone mithilfe des Test-Sets zu testen. Wenn die Patrone nicht mehr aufnahmefähig ist, ist die Wasserhärte des Quooker-Wassers gleich der des Leitungswassers. Der Test sollte nur mit abgekühltem oder kaltem Quooker-Wasser durchgeführt werden. Sollten Sie nach dem Lesen der Gebrauchsanweisung Fragen haben, wenden Sie sich bitte an unseren Kundenservice unter der Rufnummer 02161 6210800.



1. Lösen

Absperrventil an Sicherheitsgruppe anschließen. Kochend-Wasserhahn öffnen, sodass Druck aus dem System entweichen kann; danach Hahn wieder schließen. Kopf abkoppeln (eingekerbten Knopf oben an der Scale Control abschrauben) und Scale Control aus Küchenschrank entfernen.

2. Austauschen

Gehäusedeckel abschrauben und verbrauchte Patrone gegen eine neue austauschen. Gehäusedeckel wieder auf Behälter schrauben und darauf achten, dass er sich korrekt einklickt.

3. Aufstellung

Scale Control wieder in Küchenschrank stellen. Sicherstellen, dass die Griffe des Gehäusedeckels und des Behälters aufeinander ausgerichtet sind. Kopf fest auf Gehäusedeckel schrauben.

4. Durchspülen

Absperrventil der Sicherheitsgruppe öffnen. Kochend-Wasserhahn öffnen, sodass alle Luft entweichen kann. Wasser durchfließen lassen, bis es klar ist. Reservoir einschalten. Der Quooker ist betriebsbereit, sobald das Wasser heiß ist.

Härtetabelle

Die linke Seite der Tabelle zeigt die reduzierte Wasserhärte. Die rechte Seite der Tabelle zeigt die erwartete Gebrauchsdauer der Patrone.

Austauschdatum der Patrone in die unten stehende Tabelle eintragen und griffbereit aufbewahren, damit Sie immer rechtzeitig eine neue Patrone bestellen können.

Wasserhärte (°dH)	*Gebrauchsdauer der Patrone (in Monaten)			
	Leitungswasser	Reservoir		
	PRO3	PRO7	COMBI	COMBI+
10	36	14	12	14
11	33	13	11	13
12	30	12	10	12
13	28	11	9	11
14	26	10	9	10
15	24	10	8	10
16	23	9	8	9
17	21	8	7	8
18	20	8	7	8
19	19	8	6	8
20	18	7	6	7
21	17	7	6	7
22	16	7	5	7
23	16	6	5	6
24	15	6	5	6
25	14	6	5	6
26	14	6	5	6
27	13	5	4	5
28	13	5	4	5
29	12	5	4	5
30	12	5	4	5

* Die Gebrauchsdauer der Patrone hängt vom durchschnittlichen Verbrauch von Quooker-Wasser bei den einzelnen Reservoirtypen des Quookers ab:
 PRO3, 3 Liter täglich;
 PRO7, 7 Liter täglich;
 COMBI, 8 Liter täglich;
 COMBI+, 7 Liter täglich.

	Gebrauchsdauer	Installationsdatum	Austauschdatum
Patrone 1			
Patrone 2			

Quooker®

Quooker Deutschland GmbH
Am Bahnhof 9
41352 Korschenbroich
Telefon 02161 6210800
Fax 02161 6210801
info@quooker.de
quooker.de