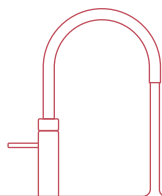


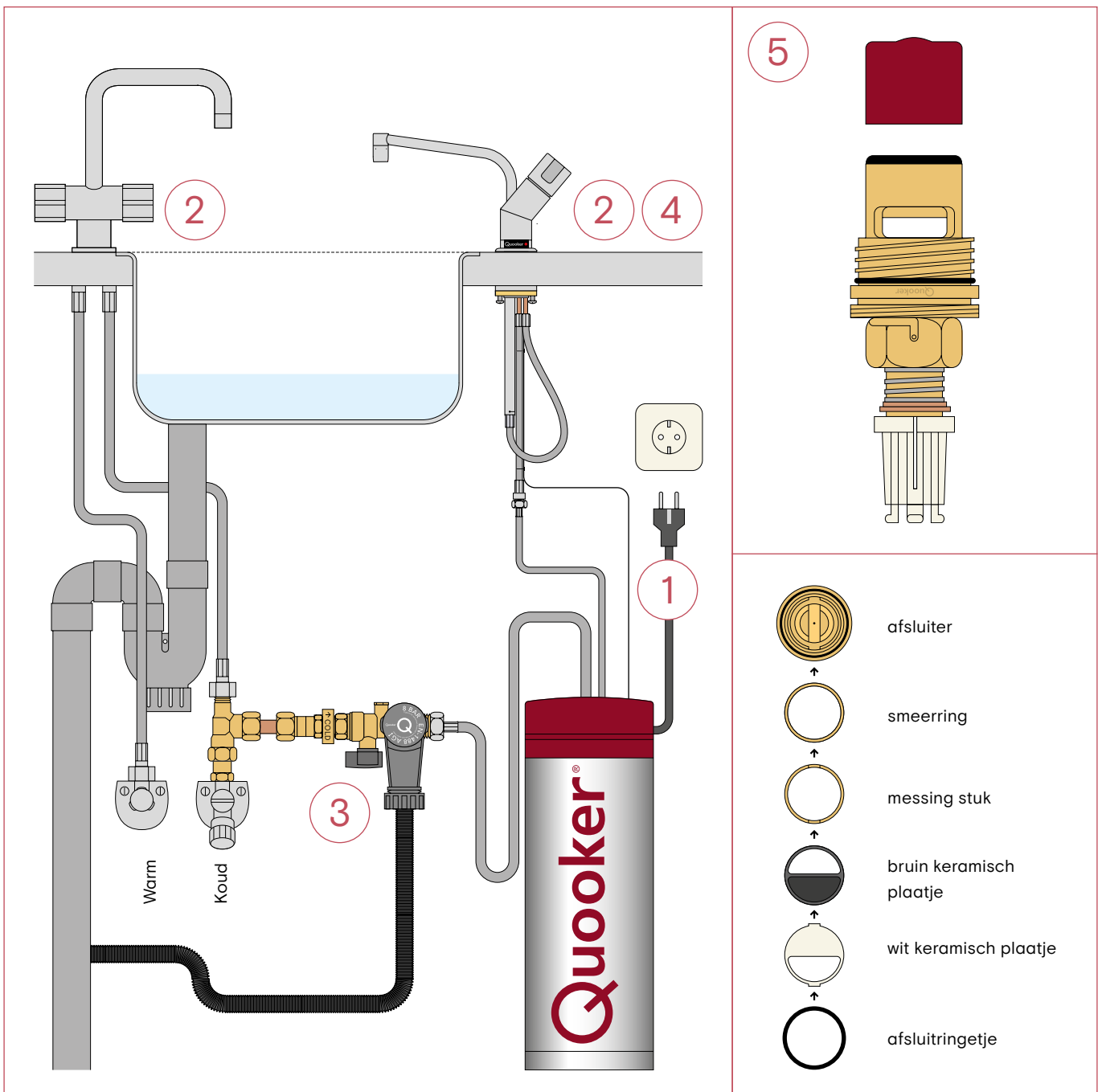
# Vervanging keramische afsluiter



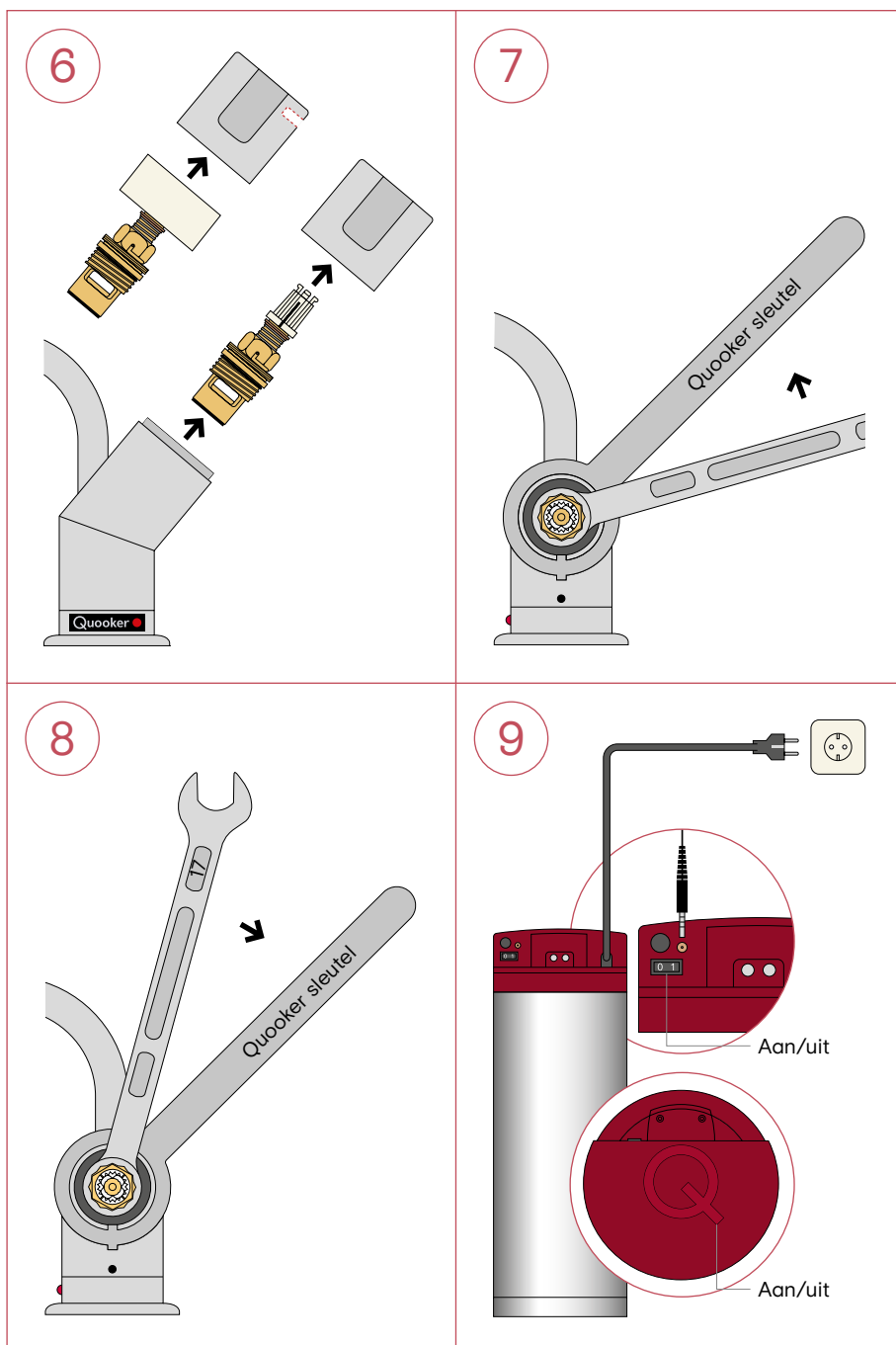
Quooker®

## Vervanging keramische afsluiter

1. Trek de stekker uit het stopcontact.
2. Laat de Quooker-kraan lopen totdat het water koud is. Zet ook de koudwaterkraan open.
3. Draai de kraan van de inlaatcombinatie dicht.
4. Controleer of de druk van de Quooker af is door de Quooker-kraan weer open te draaien.  
Als het goed is komt hier nu geen water meer uit.
5. Verwijder voorzichtig het rode beschermcapje van de afsluiter.
  - Opbouwvolgorde afsluiter (indien uit elkaar geraakt).



6. Trek de bedieningsknop van de kraan af. Bij kranen van voor 1995 moet eerst het inbusschroefje losgedraaid worden.
7. Draai de afsluiter tegen de klok in los (kan erg vast zitten) en let daarbij op dat de oude afsluitering niet in het kraangat achterblijft. Gebruik hiervoor sleutel 17 en de meegeleverde Quooker-sleutel.
8. Draai de nieuwe afsluiter met de klok mee vast. Gebruik hiervoor sleutel 17 en de meegeleverde Quooker-sleutel.
  - Druk de bedieningsknop weer op de afsluiter.
  - Zet de inlaatcombinatie open en controleer of de kraan goed afsluit.
9. Schakel de Quooker weer elektrisch in.



**Let op**

Steek de stekker pas in het stopcontact als de Quooker met water is doorgespoeld, dit om droogkoken te voorkomen. Draai, zo nu en dan, het perlatorzeefje van de kraan los om het te ontkalken in schoonmaakazijn of anti-kalk middel. Mocht u ondanks deze gebruiksaanwijzing nog vragen hebben dan kunt u contact opnemen via het servicecontactformulier op [quooker.be/servicecontactformulier](http://quooker.be/servicecontactformulier) of bel +32 (0)3 646 54 00.

Quooker®

Quooker Belgium BV  
Ambachtsstraat 15  
2390 Westmalle  
+32 (0)3 646 54 00  
info@quooker.be  
www.quooker.be