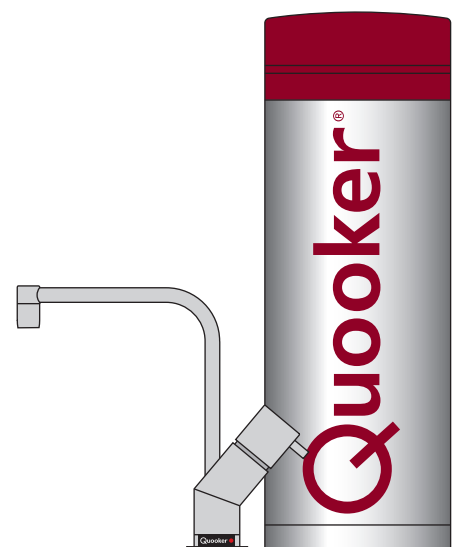


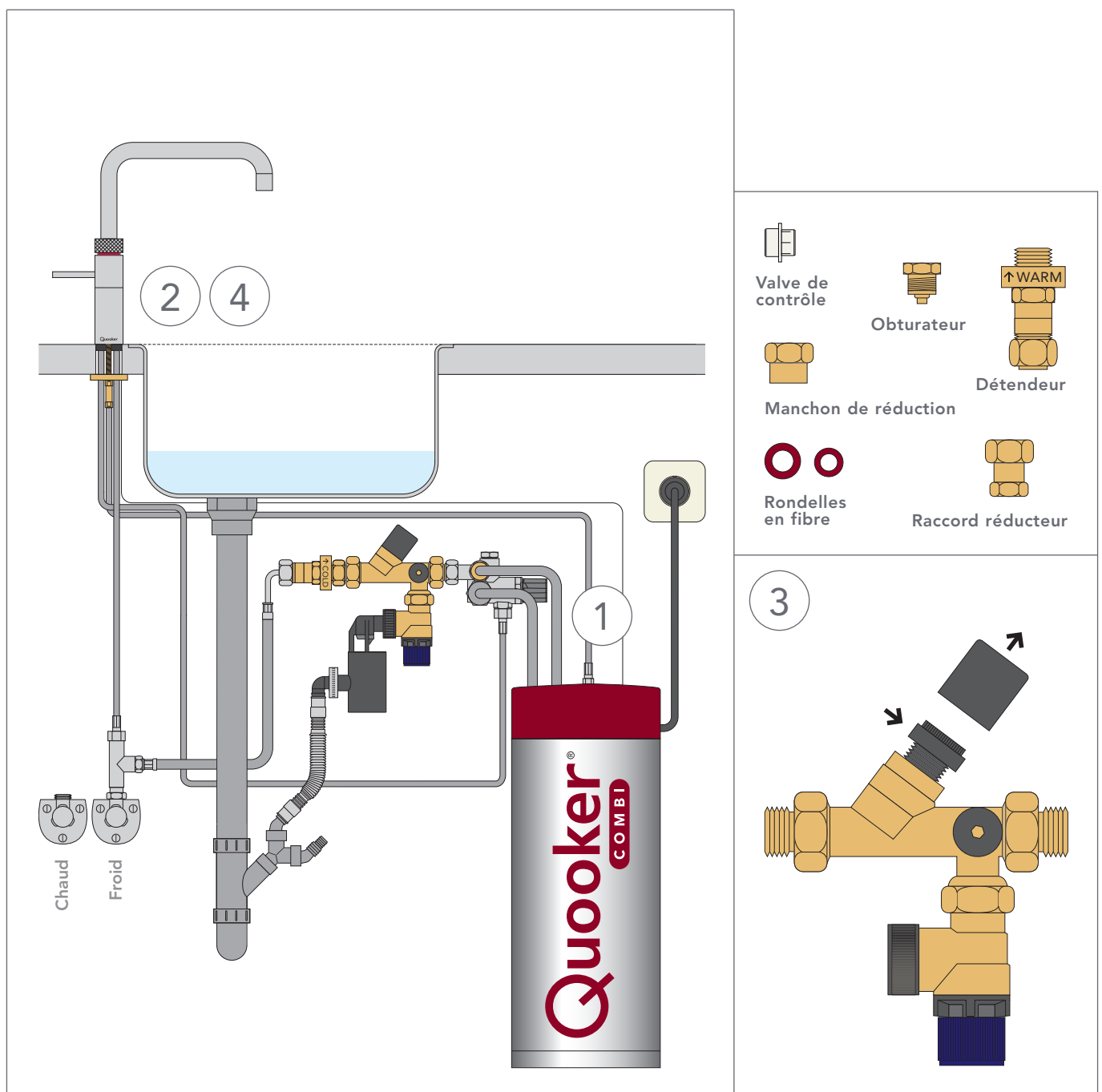
Transformation du COMBI E en COMBI+ E

En combinaison avec un robinet Fusion



Transformation du COMBI E en COMBI+ E

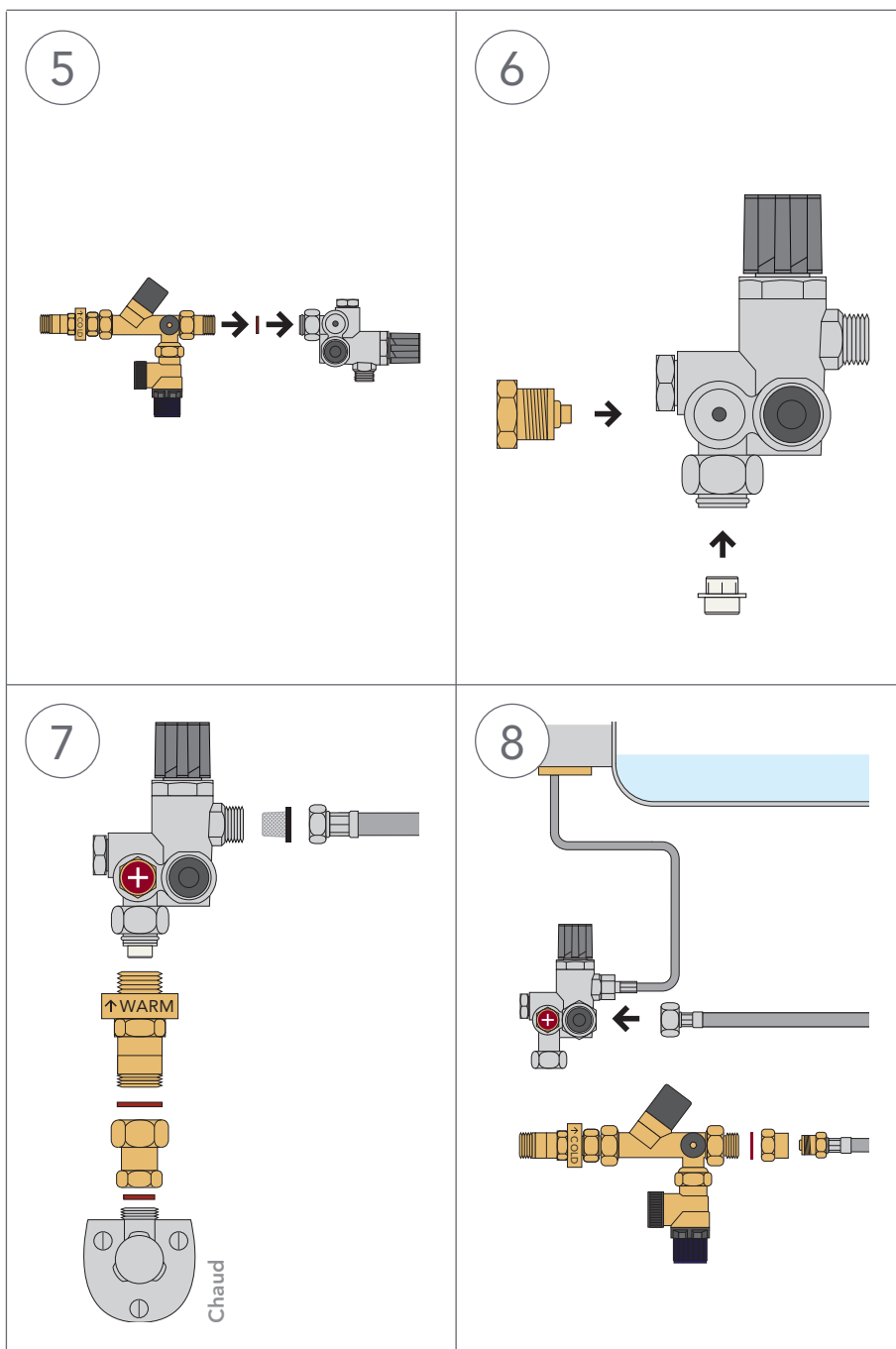
- 1 Éteignez le Quooker au moyen de l'interrupteur marche/arrêt sur le couvercle. Laissez la fiche dans la prise de courant.
- 2 Ouvrez le bouton d'eau bouillante et refermez-le dès que l'eau est froide.
- 3 Fermez le robinet d'isolement du groupe de sécurité.
- 4 Assurez-vous que le Quooker n'est pas sous pression, en ouvrant à nouveau le bouton d'eau bouillante du robinet. Le robinet ne devrait plus laisser sortir d'eau.



- 5 Démontez la valve mélangeuse.
- 6 Fixez l'obturateur et la valve de contrôle à la valve mélangeuse.
- 7 Fermez le robinet d'arrêt équerre à chaud et raccordez le raccord réducteur avec une rondelle en fibre. Montez la valve mélangeuse sur le détendeur, puis raccordez le détendeur au manchon de réduction avec la deuxième bague en fibre. Raccordez le tuyau d'eau chaude du robinet mitigeur ou du robinet Fusion à la valve mélangeuse avec le tamis de tuyau. Attention! Le tamis de tuyau et la valve de contrôle servent aussi d'éléments d'étanchéité.
- 8 Fixez le manchon de réduction avec la rondelle en fibre au groupe de sécurité. Raccordez ensuite les flexibles du réservoir à la valve mélangeuse et au groupe de sécurité.

INFORMATION PRÉALABLE !

Comme le Quooker fonctionne à la pression d'eau, il doit toujours être monté sur la conduite d'eau avec le groupe de sécurité fourni. Le système Quooker doit ensuite être raccordé conformément aux dispositions locales en vigueur. Fixez le groupe de sécurité à une hauteur telle que la différence de hauteur par rapport à l'écoulement soit la plus grande possible. Ceci est important pour l'écoulement de l'eau d'expansion.



- 9 Ouvrez le bouton d'eau bouillante et les robinets d'arrêt équerre. Retirez le bouchon du groupe de sécurité et ouvrez le robinet d'isolement. Assurez-vous qu'il n'y a pas de fuite. Laissez couler l'eau chaude pendant quelques minutes avant utilisation.
- 10 Mettez le Quooker en marche. Après chauffage de l'eau, le Quooker doit être rincé en vidant une fois toute l'eau qu'il contient, avant d'être utilisé.

