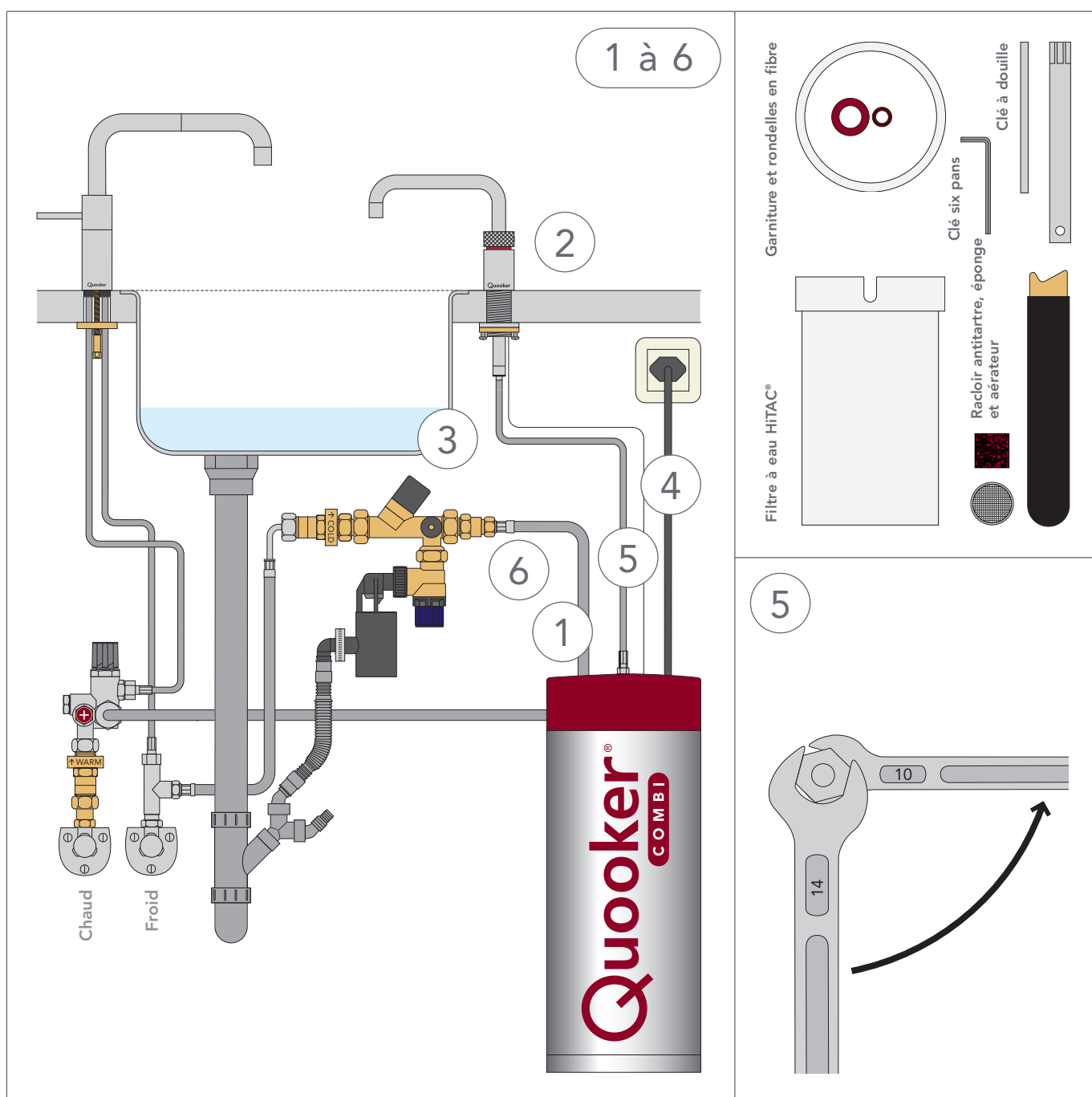
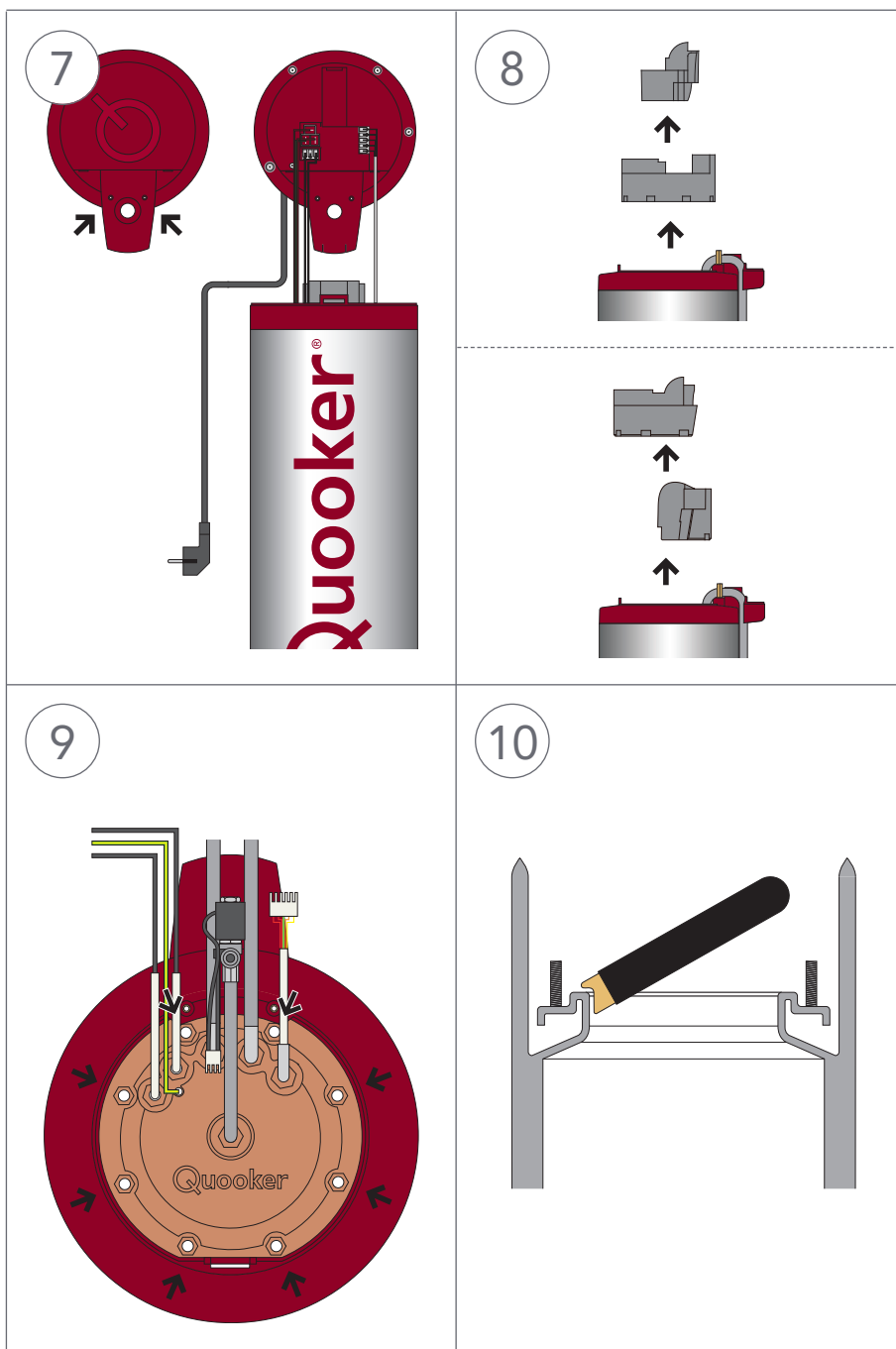


Remplacement filtre à eau HiTAC® COMBI+ E

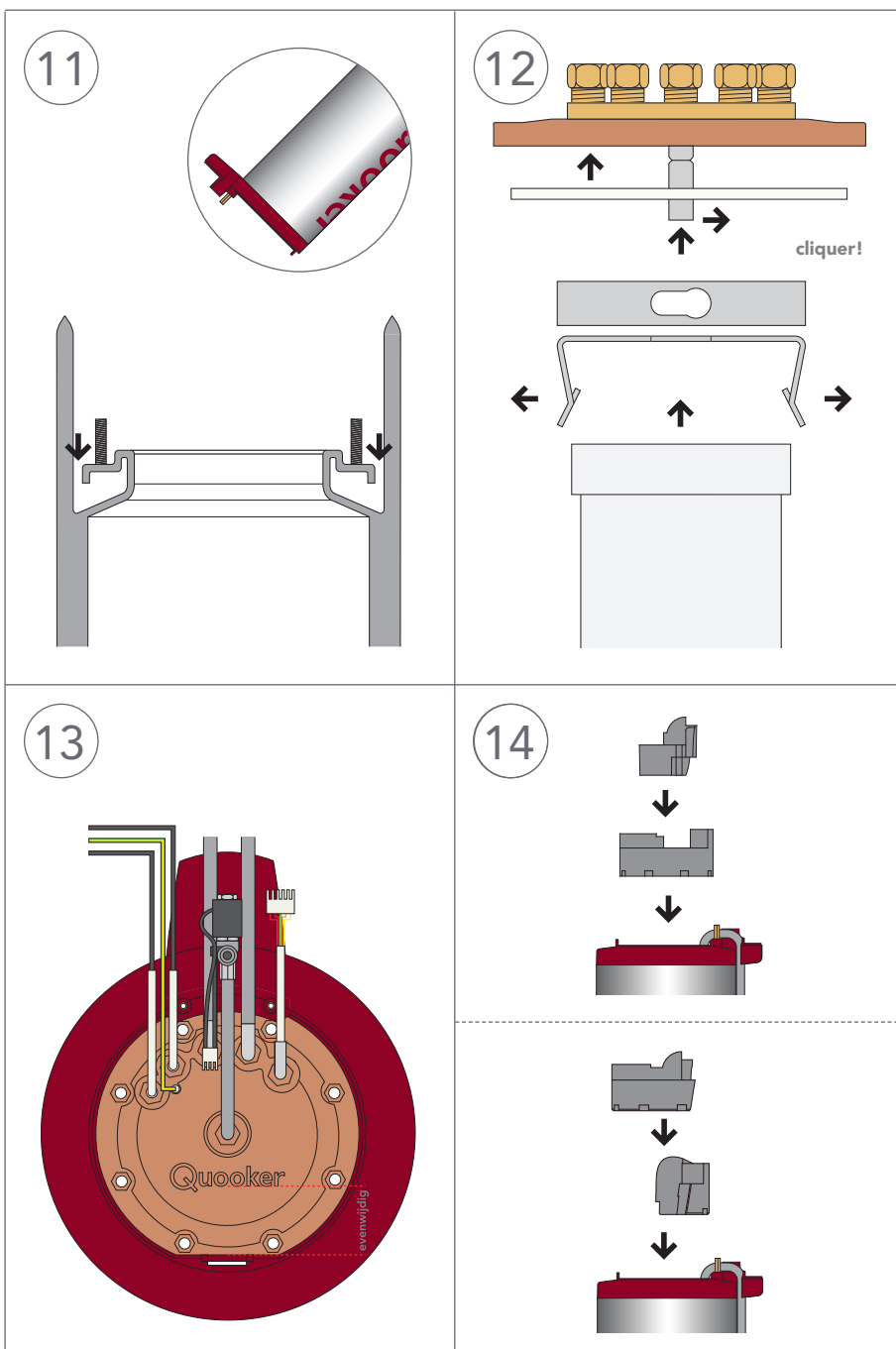
- 1 Éteignez le Quooker au moyen de l'interrupteur marche/arrêt sur le dessus du couvercle. Laissez la fiche dans la prise de courant.
- 2 Laissez couler le robinet d'eau bouillante jusqu'à ce qu'il ne s'écoule plus que de l'eau froide. Ouvrez également le robinet d'eau froide.
- 3 Fermez le robinet du groupe de sécurité. Ouvrez le robinet d'eau bouillante ou le bouton d'eau bouillante du robinet Fusion. Il ne laisse plus s'écouler d'eau.
- 4 Retirez la fiche de la prise de courant et débranchez le cordon de LED.
- 5 Débranchez le tuyau du robinet du raccord sur le dessus du réservoir à l'aide d'une clé à douille de 10 et de 14.
- 6 Dévissez le raccord union du tuyau d'alimentation du groupe de sécurité et le raccord union du tuyau d'écoulement de la valve mélangeuse (+).



- 7 Desserrez les boulons à six pans creux à l'aide de la clé six pans fournie et retirez le couvercle. Tirez le couvercle vers le haut à l'extrémité saillante et poussez le raccord du robinet à travers le trou. Débranchez les trois fiches.
- 8 Retirez les pièces en mousse.
- 9 Utilisez la clé à tube pour desserrer les huit écrous et retirez la garniture. Attention! Il y a encore de l'eau dans le réservoir.
- 10 Nettoyez si nécessaire le bord de la garniture avec le racloir fourni et l'éponge abrasive.



- 11 Séchez le bord avec un morceau de papier essuie-tout, y compris les extrémités filetées, tout en tenant le réservoir retourné et incliné.
- 12 Désolidarisez le filtre HiTAC en tirant le ressort de serrage vers l'extérieur.
 - Montez le filtre neuf et remplacez par la même occasion la bague d'étanchéité blanche.
- 13 Remontez la garniture en faisant attention à la position du logo Quooker par rapport à la face avant de la bague rouge.
 - Commencez par serrer les écrous partiellement sur le filetage. Serrez ensuite les écrous en croix avec la clé à tube fournie.
- 14 Tournez le réservoir d'un quart de tour dans le sens des aiguilles d'une montre. Remettez les pièces en mousse en place.



- 15 Glissez le tuyau d'alimentation entre la partie saillante de la bague rouge et l'écrou.
 - 16 Posez le tuyau flexible avec la valve électromagnétique noire au-dessus du milieu des pièces en mousse. Poussez les trois fiches dans le couvercle.
 - 17 Poussez le raccord du tuyau partiellement à travers le trou dans le couvercle. Posez le couvercle dans l'encoche. Poussez le couvercle dans sa position finale, sans coincer les câbles. Serrez les boulons à six pans creux.
- Montez le raccord union du tuyau d'alimentation sur le groupe de sécurité et le raccord union du tuyau d'écoulement sur la valve mélangeuse (+). Raccordez le tuyau du robinet avec la rondelle en fibre. Insérez le cordon de LED dans le trou prévu à cet effet. Raccordez le réservoir à la prise de courant.

INFORMATION PRÉALABLE!

Ouvrez le robinet d'eau bouillante Nordic ou le robinet Fusion. Ouvrez le robinet du groupe de sécurité. Vérifiez s'il y a des fuites. Ne réinsérez la fiche dans la prise de courant que lorsque le Quooker a été rincé à l'eau. Vous évitez ainsi la chauffe à sec. Après le chauffage, le Quooker est à nouveau prêt à fonctionner. Dévissez de temps en temps l'aérateur du robinet Quooker, pour le détartrer avec du vinaigre de nettoyage ou un détartrant. Si vous avez des questions à propos de cette notice d'utilisation, veuillez nous contacter, Téléphone +41 (0)43 4112030.

